



UNIVERSITÀ DEL PIEMONTE ORIENTALE

# L'UPO e la Qualità

## Diapositiva 1

---

U1

prendere presenze

verificare CPDS e Presidenti CdS

ci sono studenti?

chiedere a componenti presidio allargato di trattenersi: saranno i depositari di copia di tutto il materiale

Utente; 09/11/2014

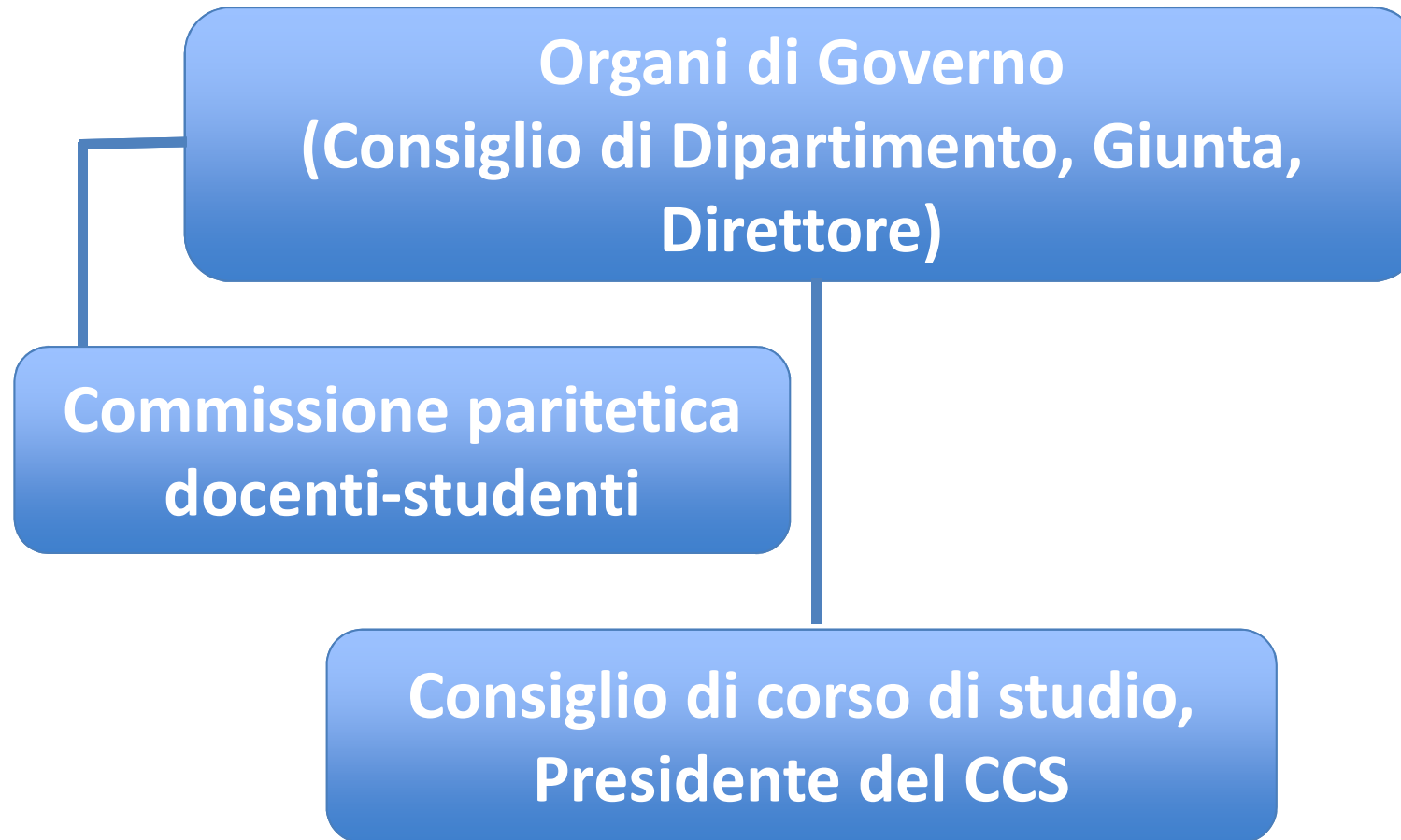
# Struttura e governance dell'Università



## Struttura e governance dell'Università (segue)

- Revisori dei conti
- Collegio di disciplina
- Comitato unico di garanzia
- Strutture con finalità specifiche (Comitato per le attività sportive dell'Ateneo, Sistema bibliotecario di Ateneo, Centri di Ateneo)

## Struttura e governance nei Dipartimenti



## Il punto sulla qualità nelle Università

- Qualità: grado di vicinanza tra obiettivi prestabiliti e risultati raggiunti
- AQ: l'assicurazione della qualità è l'insieme delle attività (pianificate) messe in opera per il controllo e il miglioramento della qualità

# I fondamentali per la qualità

- Linee di indirizzo (politiche) chiaramente definite e condivise
- Chiarezza negli obiettivi e nelle motivazioni
- Precisa (formale) definizione dei ruoli, delle responsabilità, dei tempi di attuazione
- Monitoraggio periodico, riesame e correzioni
- Costruzione di un apparato per l'AQ e di procedure per il suo funzionamento
- Formazione verso gli attori impegnati a vario titolo

# Gli attori del sistema qualità

- Gli Organi di Governo (OG)
- il Nucleo di Valutazione (NdV)
- il Presidio di Qualità di Ateneo (PQA)
- le Commissioni Paritetiche (CPDS)
- i Dipartimenti e la Scuola
- i Corsi di Studio
- tutti coloro che operano nell'Ateneo: in particolare **gli studenti**
- i rappresentanti della società civile e del mondo del lavoro



# Il binario

- C'è chi **FA**: OG, Dip., Scuola, CdS
- e chi **CONTROLLA**: NdV, PQA, CPDS, CdS
- nei Corsi di Studio:
  - i docenti di riferimento, i docenti, i tutors **FANNO**
  - il Gruppo del riesame e quello della Qualità (se diverso) **CONTROLLANO**
  - il Presidente **FA** (ha la responsabilità del CdS) e **CONTROLLA**

# Il ruolo degli studenti

## TUTTI

- Fruitori del servizio (principali stakeholders)
- Controllori del servizio offerto

## RAPPRESENTANTI

- Super-controllori della qualità del servizio
- Ambasciatori dei loro colleghi

# Il ruolo dei rappresentanti

- Controllori della qualità del servizio
  - Ciascuno, nell'organismo di cui fa parte, deve partecipare alle attività di controllo messe in atto (principalmente: nel consiglio del CdS, nel Gruppo del Riesame, nella CPDS)
  - NB. Il rappresentante in un CdS rappresenta TUTTI gli studenti di quel CdS, non solo quelli del proprio anno
  - NB. Il rappresentante in CdD rappresenta TUTTI gli studenti di quel Dipartimento

# Il ruolo dei rappresentanti

- Ambasciatori dei loro colleghi
  - Verso gli organi di governo/controllo: riportare i suggerimenti e le proteste (giustificate) degli studenti (salvaguardandone l'anonimato)
  - Verso i colleghi: trasmettere le informazioni che riguardano loro (prese di posizione degli organi) e il mondo a cui appartengono; sensibilizzarli sui diritti, i doveri e le opportunità

# Gli strumenti

- Partecipazione alle attività degli organi
- Attivazione di canali di comunicazione con i colleghi (social)
- Incontri con i colleghi (non solo i pari anno)
- Accesso agli esiti dei questionari di valutazione (CdS e CPDS)
- Contatti con la governance (presidente del CdS, direttore del dipartimento)
- Contatti con il Responsabile della Qualità del Dipartimento, interfaccia verso il PQA

# I Responsabili della Qualità dei Dipartimenti per la Formazione (RQDF)

DiGSPES: Carla MARCHESE

DiSIT: Mauro RAVERA

DiSEI: Antonella CAPRIELLO

DiSUM: Carla POMARE' DETTO MONTIN

DSF: Maurizio RINALDI

DiMET: Massimiliano PANELLA

DiSS: Sarah GINO

## Cui prodest?

- «A cosa serve lamentarsi, visto che poi non succede nulla?» NON DEVE essere così: le criticità vengono affrontate dagli organi ed è loro preciso compito cercare di eliminarle
- «A cosa serve lamentarsi, visto che potranno beneficiare dei risultati solo gli studenti futuri?» Il corpo studentesco è un organismo unico che si trasforma pur rimanendo se stesso: se una azione di oggi porta vantaggio tra uno o due anni, ne beneficerà comunque il corpo studentesco (e se questa azione fosse stata compiuta due anni fa, i benefici si sentirebbero oggi)
- «Chi me lo fa fare di impegnarmi come rappresentante?» È un diritto-dovere e richiede impegno, quindi merita un “premio”: riconoscimento di un bonus (CFU) a coloro che partecipano con assiduità e impegno

## Il bonus CFU

- Senato Accademico, seduta del 18/04/2016
- La partecipazione attiva dei rappresentanti ai lavori degli organi nei quali sono eletti dà luogo al riconoscimento di 3 CFU in sovrannumero rispetto a quelli necessari per conseguire il titolo di studio
- Importante: la partecipazione attiva deve risultare dal verbale dei lavori
- A richiesta, il CdS potrà deliberare l'inserimento in carriera dei CFU per il conseguimento del titolo



# Rimborso delle spese di viaggio

- Per le attività fuori sede, legate al compito di rappresentanza (es.: per partecipare alle sedute della CPDS del DiGSPES, se lo studente è iscritto presso la sede di Novara)
- Importante: verificare in precedenza presso gli Uffici se il viaggio è rimborsabile e in che termini!

# I circoli della Qualità

- Strumento per la risoluzione di problemi e il miglioramento della qualità.
- Gruppi di studenti incontrano la governance per discutere e proporre migliorie (alla didattica, ai servizi).
- Vari livelli: corso di studio, Dipartimento, Ateneo.
- Favoriscono l'aggregazione e lo "spirito di corpo".